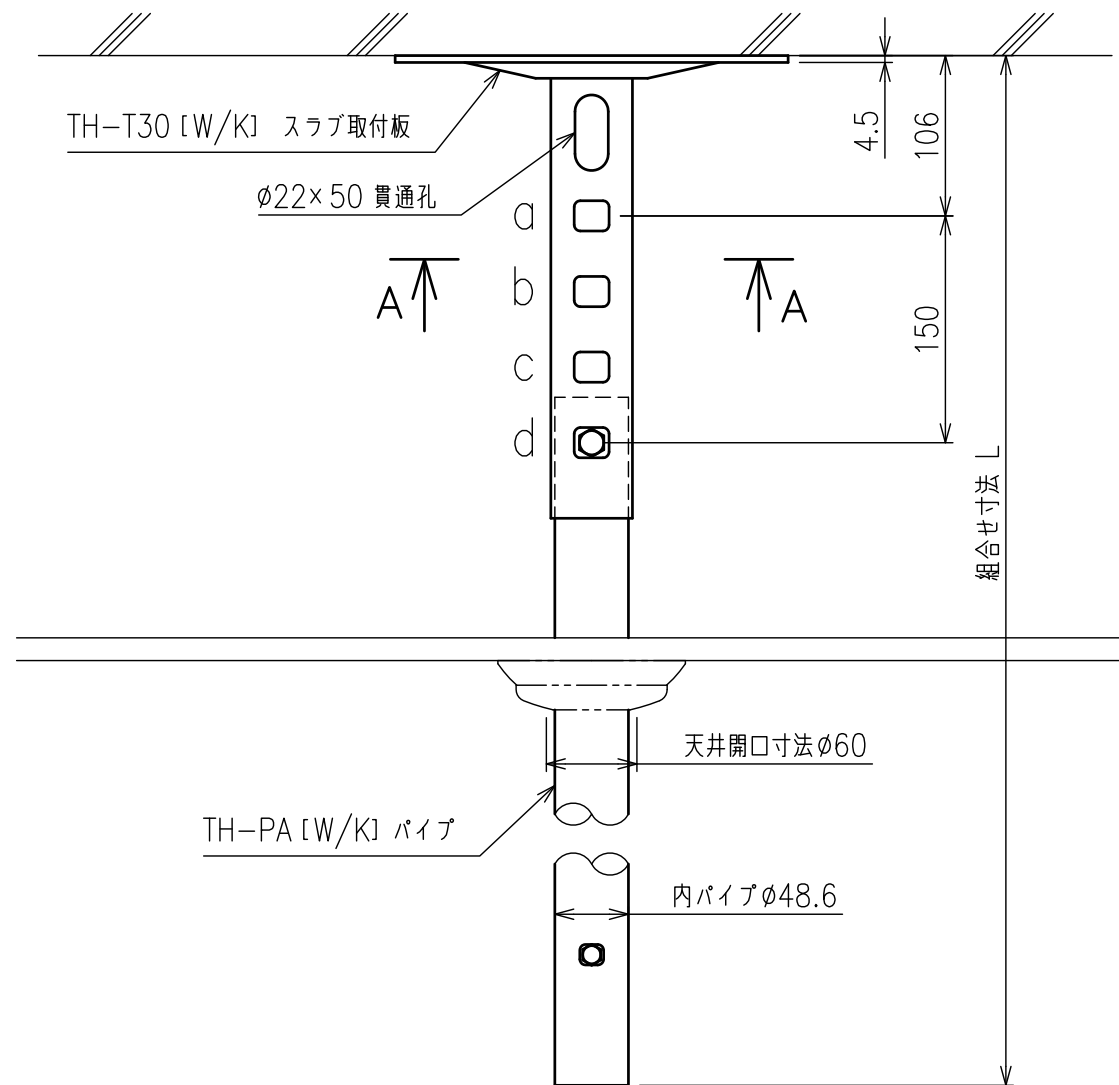


パイプセット TH-PAS [W/K] (スラブ取付板・パイプのセット)

型 式		組合せ寸法 L				質量 (kg)
ホワイト	ブラック	a	b	c	d	
TH-PA0400SW	TH-PA0400SK	—	450	500	550	4.1
TH-PA0550SW	TH-PA0550SK	550	600	650	700	4.5
TH-PA0700SW	TH-PA0700SK	700	750	800	850	4.9
TH-PA0850SW	TH-PA0850SK	850	900	950	1000	5.4
TH-PA1000SW	TH-PA1000SK	1000	1050	1100	1150	5.8
TH-PA1150SW	TH-PA1150SK	1150	1200	1250	1300	6.2
TH-PA1300SW	TH-PA1300SK	1300	1350	1400	1450	6.6
TH-PA1450SW	TH-PA1450SK	1450	1500	1550	1600	7.1



塗 装 色	TH-PAW ホワイト 日塗工N-93相当
	TH-PAK ブラック 日塗工N-30相当
主 要 材 質	SPHC,STKM12C,STKM11A
本 体 質 量	スラブ取付板 : 3.1kg パイプ : 4.1kg~7.1kg 上表参照
搭 載 質 量	96kg以下
付 属 品	パイプ締付ボルトセット 六角ボルト (M12×30) × 4 六角ボルト (M12×75) × 1 六角ボルト (M10×30) × 4 六角ナット (M12) × 1 平座金 (呼び径 12) × 5 平座金 (呼び径 10) × 4 ばね座金 (呼び径 12) × 1
備 考	